



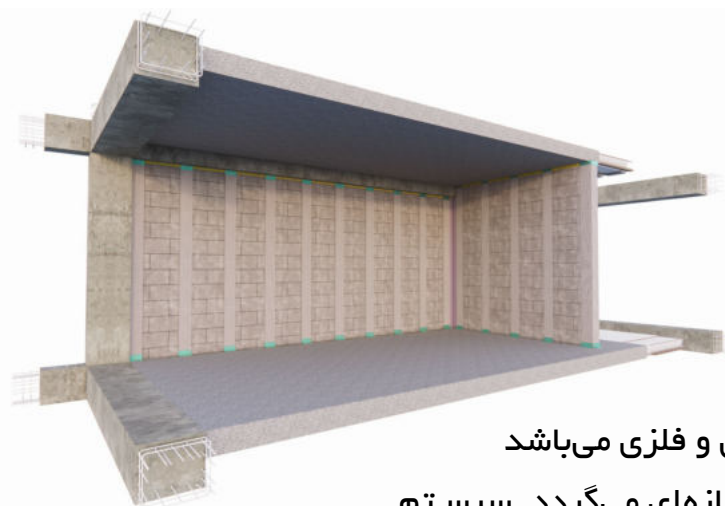
وال مش

مهار لرزه‌ای دیوارهای غیرسازه‌ای
داخلی و پیرامونی

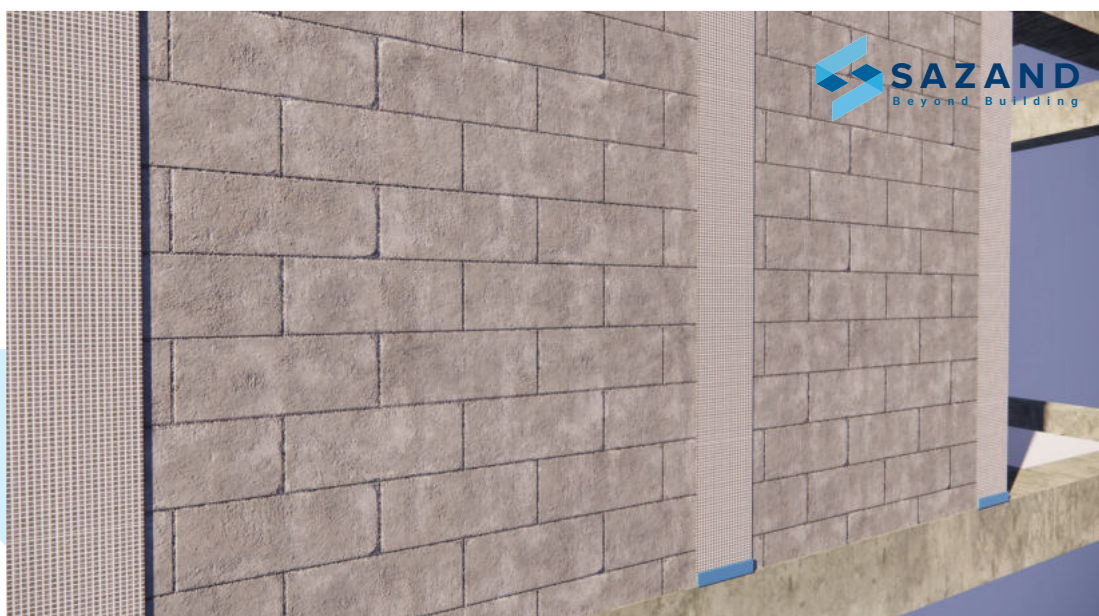
www.sazand.co

بحث مهار لرزه‌ای اجزای غیر سازه‌ای در سازه‌ها بحث نسبتاً تازه‌ای است؛ چرا که اهمیت این امر تا پیش از رخداد یکی از اتفاقات تلخ اخیر مورد توجه قرار نداشت. اتفاقی که به آن اشاره شد، زلزله سال ۹۶ در کرمانشاه بود که با شدت ۷.۳ ریشتر خسارات غیر قابل جبرانی را به دنبال داشت. در سال‌های اخیر به نحوه صحیح اجرای وال پست توجه آنچنانی نمی‌شد و این اشکالات اجرایی سبب شد هدف اصلی اجرای وال پست محقق نشود. مهم‌ترین هدف اجرای وال پست مهار اجزای غیر سازه‌ای و یکپارچه‌سازی دیوارها می‌باشد. وال مش یکی از انواع وال پست‌ها و راهکار نوین و جدید مهار لرزه‌ای است که به دیوار کمک می‌کند تا در برابر فشار و ضربه ناشی از زلزله و طوفان مقاوم باشد.

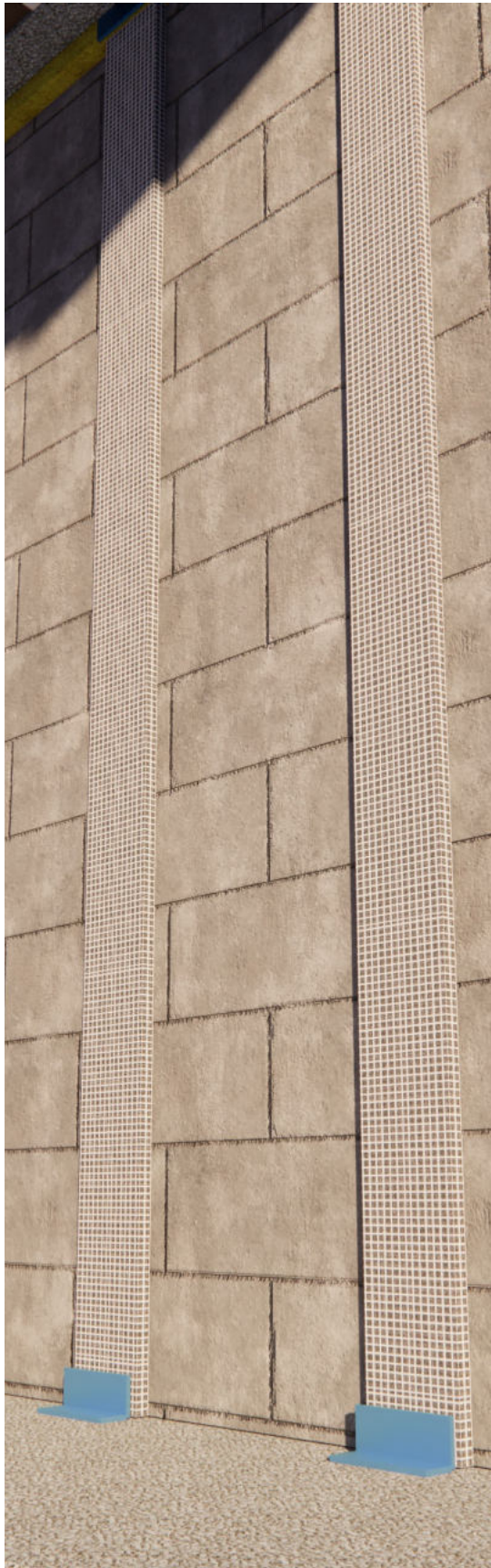
وال مش:



وال مش، نسل نوین وال پست‌های سنتی و فلزی می‌باشد که منجر به مهار و کنترل دیوارهای غیر سازه‌ای می‌گردد. سیستم وال مش بر پایه تکنولوژی ماتریس سیمانی مسلح شده با الیاف یا کامپوزیت FRM عرضه می‌شود و در انواع سازه‌ها از جمله ساختمان‌هایی با اسکلت بتنی و فولادی و حتی سوله‌ها نیز به کار می‌رود. این سیستم با استفاده از ترکیب نوار و توری مش فایبرگلاس، پلاستر وال مش و نبشی گالوانیزه یک سیستم یکپارچه و مستحکم ایجاد می‌کند که افزایش مقاومت و استحکام دیوارها را با کمترین هزینه و در کوتاه‌ترین زمان به دنبال دارد.



مزایای وال مش:



۱

اجرای سریع و آسان

به دلیل فرآیند غیر پیچیده، حذف تیرک‌های افقی و وادارهای قائم و عدم نیاز به نیروی متخصص، افزایش سرعت اجرا را به دنبال دارد.

۲

صرفه جویی در هزینه‌ها

حذف وادارهای قائم و افقی و اتصالات منجر به کاهش فولاد مصرفی می‌شود که کاهش چشمگیر هزینه‌ها را به دنبال دارد.

۳

سبک سازی وزن ساختمان و کاهش بار وارده

وال مش به دلیل استفاده از مش و توری سبک بجای قطعات سنگین فولادی، وزن ساختمان را کاهش می‌دهد.

۴

قابلیت استفاده پس از دیوارچینی

وال پست‌های سنتی می‌بایست در حین ساخت و پیش از دیوارچینی اجرا می‌شدند. اما در وال مش احتیاجی به تخریب دیوار برای اجرا وال مش نیست.

۵

اجرا بدون محدودیت در دهانه‌های بزرگ

در سیستم وال مش نیازی به اجرای وادارهای میانی و افقی نیست و می‌توان بدون محدودیت اجرایی از آن‌ها استفاده کرد.

آیین نامه‌ها:

اگرچه جزئیات مربوط به طراحی و اجرای وال مش کمتر از وال‌های پست‌های فلزی است، اما هنوز هم برای طراحی و نصب این نوع وال پست‌های نوین، قوانین و اصول خاصی وجود دارد که حتماً باید در نظر گرفته شوند. بکارگیری پیوست ششم آیین نامه ۲۸۰۰ و نشریه ۸۱۹ کمک می‌کند میزان خطا در طراحی و اجرا به حداقل برسد و به این ترتیب هنگام بروز حوادثی مانند زلزله و طوفان، کمترین میزان خسارت مالی و جانی متوجه ساختمان و ساکنان آن شود.



محصولات:

مش و توری فایبرگلاس

پلاستر سیمانی و گچی

پروفیل نبشی و ناودانی گالوانیزه

چسب و رزین اپوکسی

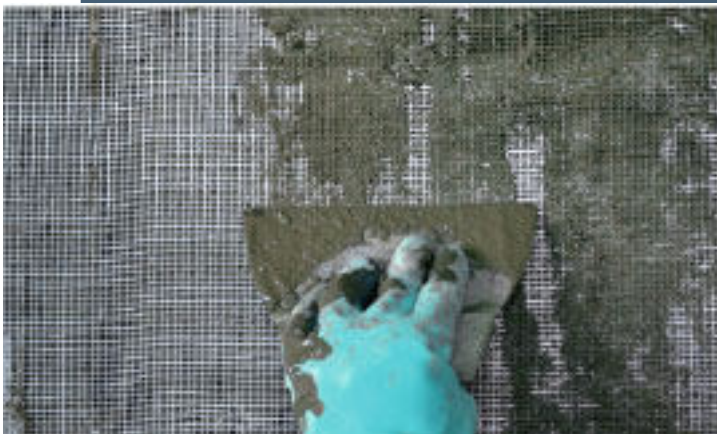
اسپایک وال مش





مراحل اجرای وال مش:

- ◆ دیوارچینی مطابق روش‌های مرسوم
- ◆ اجرا لایه اول پلاستر به صورت نواری یا سرتاسری
- ◆ نصب توری‌های فایبرگلاس سازگار با پلاستر مصرفی
- ◆ اجرای پلاستر لایه دوم برای تثبیت کامل توری‌ها
- ◆ اتصال پروفیل‌های نبشی یا ناودانی با کمک چسب اپوکسی در فواصل مشخص





سازند یکی از مجموعه‌های تخصصی در زمینه‌ی ارائه خدمات جهت مهار و کنترل لرزه ای دیوارهای غیرسازه‌ای است. تمرکز ما بر کارآیی و ایمنی سازه‌هاست، و ما سال‌ها در مسیر توسعه راهکارهای مدرن برای تقویت دیوارها و سازه‌ها قدم برداشته‌ایم.